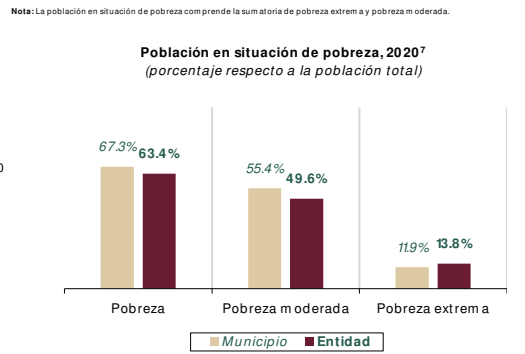
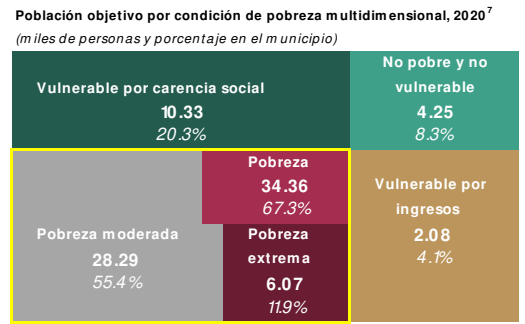
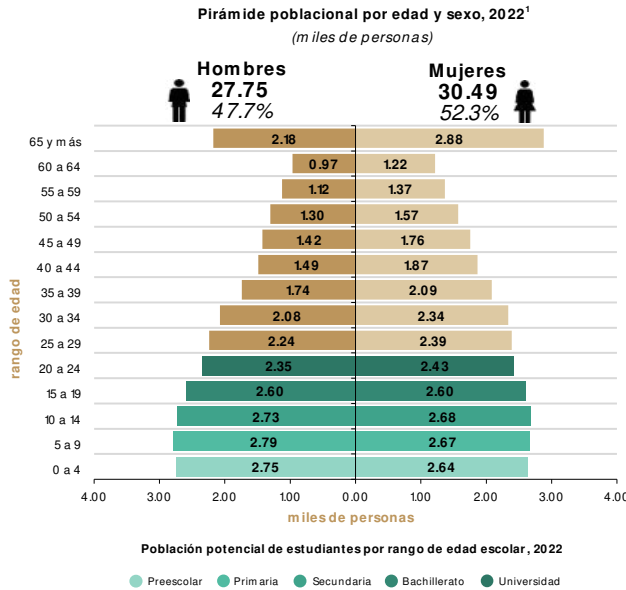




INFORME ANUAL SOBRE LA SITUACIÓN DE POBREZA Y REZAGO SOCIAL 2023 Puebla Tlatlauquitepec

I. Información general de población, condición de pobreza, marginación y rezago social

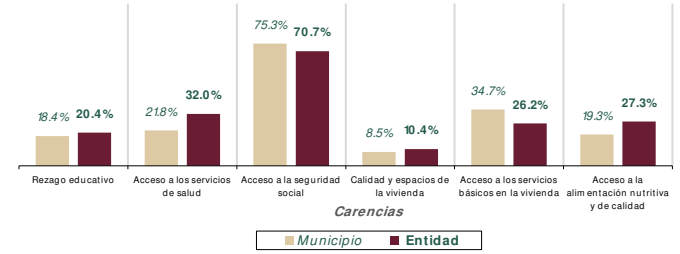
Table with 2 columns: Category and Value. Rows include: Población total, Población potencial estudiantil, Población adulta mayor, Población indígena, Población afrodescendiente, Zonas de Atención Prioritaria, Grado de marginación, and Localidades con alto y muy alto rezago social.



II. Indicadores de carencias sociales en el municipio o demarcación territorial

Table with 2 columns: Carencias and Número de personas. Rows include: Rezag educativo, Acceso a los servicios de salud, Acceso a la seguridad social, Calidad y espacios de la vivienda, Acceso a los servicios básicos en la vivienda, and Acceso a la alimentación nutritiva y de calidad.

Carencias sociales, 2020 (porcentaje respecto a la población total)



Fuente: Elaborado por la D.G.P.A., Secretaría de Bienestar, con datos de la Medición de la Pobreza 2010-2020. Indicadores de pobreza por entidad federativa, Coneval.

III. Indicadores de seguimiento de derecho a la vivienda y sus componentes

Table with 2 columns: Carencias and Número de personas. Rows include: Calidad y espacios de la vivienda, Servicios básicos en la vivienda, En viviendas con pisos de tierra, En viviendas sin acceso al agua, En viviendas con techos de material endeble, En viviendas sin drenaje, En viviendas con muros de material endeble, En viviendas sin electricidad, En viviendas con hacinamiento, and En viviendas sin chimenea o carbón para cocinar.

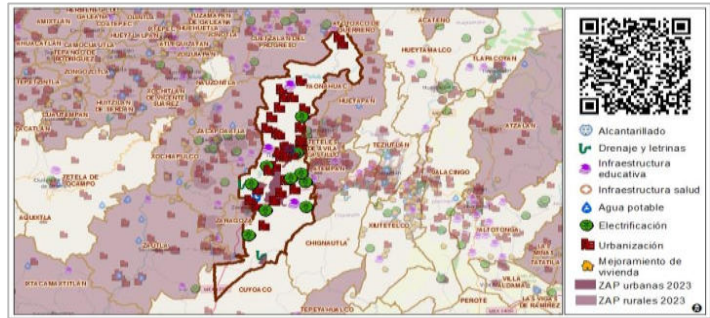
Fuente: Elaborado por la D.G.P.A., Secretaría de Bienestar, con información de 1. Medición de la Pobreza 2010-2020. Indicadores de pobreza por municipio, Coneval. 2. Cálculo propio con base en el Cuestionario ampliado del Censo de Población y Vivienda 2020, INEGI, aplicando la Metodología para la Medición Multidimensional de la Pobreza 2020, Coneval.

IV. Recursos del Fondo de Aportaciones para la Infraestructura Social (FAIS) destinados al municipio o demarcación territorial en su componente FISMDF

Table with 2 columns: Indicador and 2022 (millones de pesos). Rows: Recursos planeados (65.7) and Recursos ejercidos (34.8).

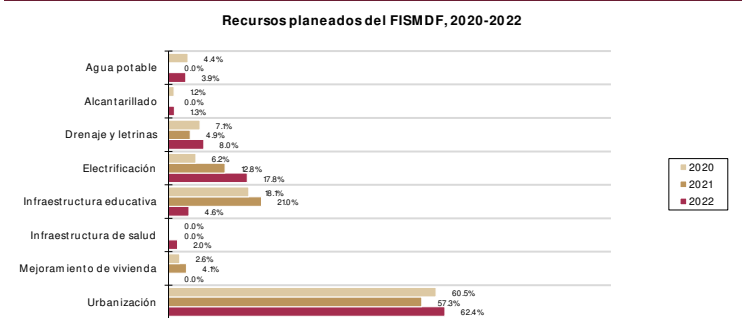
Nota: FISMDF es el Fondo de Infraestructura Social Municipal y de las demarcaciones territoriales del Distrito Federal. Fuente: Elaborado por la D.G.P.A., Secretaría de Bienestar, con información de la Base de datos de los recursos planeados, extraída de la Matriz de Inversión para el Desarrollo Social (MIDS), Dirección General de Desarrollo Regional (DGR).

V. Infraestructura social básica



Fuente: Elaborado por la Dirección General de Padrones de Beneficiarios (DGPB), Secretaría de Bienestar, a partir de la base de datos de los recursos planeados extraída de la MIDS, DGR. Los recursos contem plan el periodo enero-diciembre de 2022. Los rubros que se presentan están contenidos en el Artículo 33 de la Ley de Coordinación Fiscal.

VI. Planeación del FAIS (componente FISMDF)



Nota: Los rubros sin datos no fueron reportados en la base de datos. Fuente: Elaborado por la D.G.P.A., Secretaría de Bienestar, con información de la DGR para el periodo enero-diciembre de 2020-2022. Los rubros que se presentan están contenidos en el Artículo 33 de la Ley de Coordinación Fiscal.